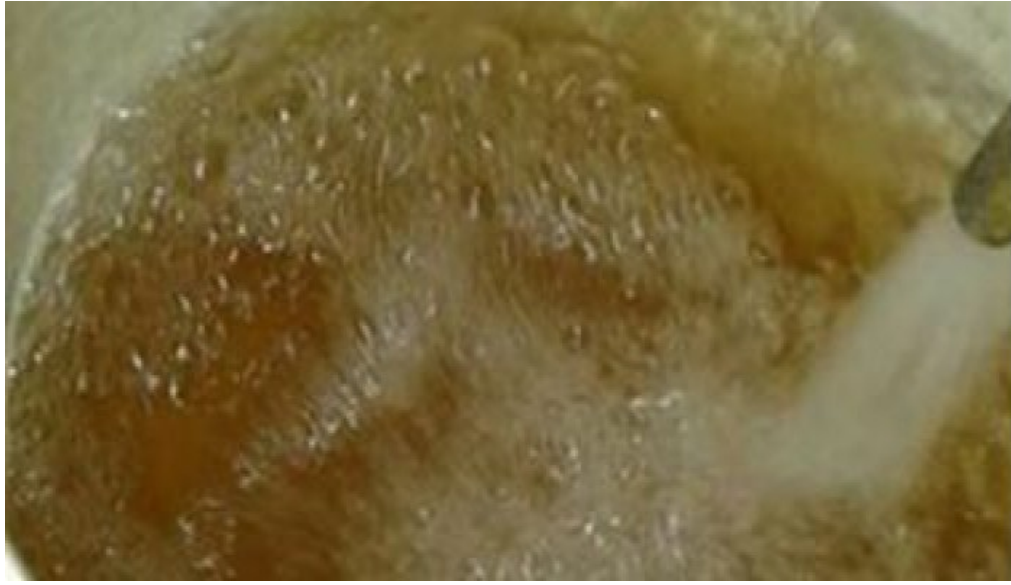


أهالى قرى بنى سويف يشربون مياهها ملوثة بالتلوث والمسؤولون نيام



السبت 21 أبريل 2018 10:04 م

اشتكى أهالى قرى مراكز ببا وسمسطا الفشن بنى سويف من تلوث المياه بألوان سوداء وبنى تنزل قطرات متتالية من صنابير مياه الشرب داخل المنازل

حيث قال أيمن عبدالرحمن من قرية صفط راشين التابعة لمركز ببا جنوب بنى سويف "مياه الشرب تنزل من صنابير المياه لونها اسود ورائحتها كريهة للغاية ، ولا نستطيع ان نستخدمها فى الشرب أو إعداد الطعام "

وتابع أيمن " المياه ما تتشربش والناس بتروح تشتري جراكن من محطات تنقية المياه الخاصة الجركن باثنين جنية فى ناس معها فلوس تقدر تشتري وناس ثانية مش معها "

فيما قالت عزة محمود ربة منزل من أهالى القرية " الملابس اللي بنغسلها فى الغسالات مش بتنظف بالعكس دى بتتسخ أكثر ، لأن المياه لونها أسود وبنى وبتلرزق فى الملابس، وكمان الأكل بنشتري مياه من المحطات الخاصة علشان نعرف نطبخ "

وأكد محمود جلال طالب جامعى من أهالى القرية أن قرية صفط راشين من القرى ذات الكثافة الأعلى فى الإصابة بالفشل الكلوى منذ سنوات نتيجة لتلوث مياه الشرب وارتفاع نسبة الأملاح والعكارة داخل المواسير مما دفع الأهالى للشراء من المحطات الخاصة التى تم إنشائها وهى أيضا مليئة بالأملاح .

الوضع فى قرية منشأة أبو مليح التابعة لمركز سمسطا والتى تقع على بعد ثلاث كيلوا مترات من قرية صفط راشين لا يتغير كثيراً فمياه الشرب بالقرية ألوانها سوداء وبنى الاهالى يستخدمون الفلاتر فى تنقية المياه حسبما أشار حسام محمد احد اهالى قرية منشأة ابو مليح .

فيما قالت الحاجة أم عبد الستار ربة منزل من ذات القرية " المياه دى مينفعش يشرب منها الحيوان لأنها بتجيب أمراض وأذى كثير لكن إحنا فى بنى سويف بنشرب منها "

وفى قرية كفر درويش التابعة لمركز الفشن جنوب محافظة بنى سويف يعانى الأهالى من العكارة الشديدة بعياه الشرب الواصلة إلى منازل القرية

وقال مصطفى محمود موظف بهيئة التأمين الصحى ببنى سويف، وأحد أهالى القرية، إن مياه الشرب الموجودة فى منازل القرية بها كمية كبيرة من الشوائب وتهدد حياة الاهالى، مشيراً الى أنه تقدم هو والعديد من أهالى القرية بشكاوى عدة لشركة مياه الشرب بمركز الفشن، للتضرر من مياه الشرب القادمة للقرية، إلا أن الوضع لم يتغير والمياه مليئة بالشوائب

وقال مصطفى محمود، إن لجنة من إدارة الفشن الصحية أخذت عينة من المياه لتحليلها، وأثبتت العينة إن المياه بها نسبة كبيرة من العكارة، مشيراً إلى أن الأهالى بالقرية من محدودى الدخل ولا يستطيعون شراء فلاتر لتنقية المياه

فيما أكد شعبان محمد إسماعيل من أهالى قرية الشنطور التابعة لمركز سمسطا جنوب غرب محافظة بنى سويف أن القرية تعاني من تلوث مياه الشرب منذ سنوات عدة والتي تغيرت ألوانها إلى الأسود والبنى .

وأضاف شعبان محمد إسماعيل أنه تم تقسيم قرية الشنطور إلى خطين الجانب الغربى إلى خط محطة بنى راشد والجانب الشرقى إلى خط محطة بنى حله وهذا الخط مياهه مالحة وصفاء وبها رائحة .

