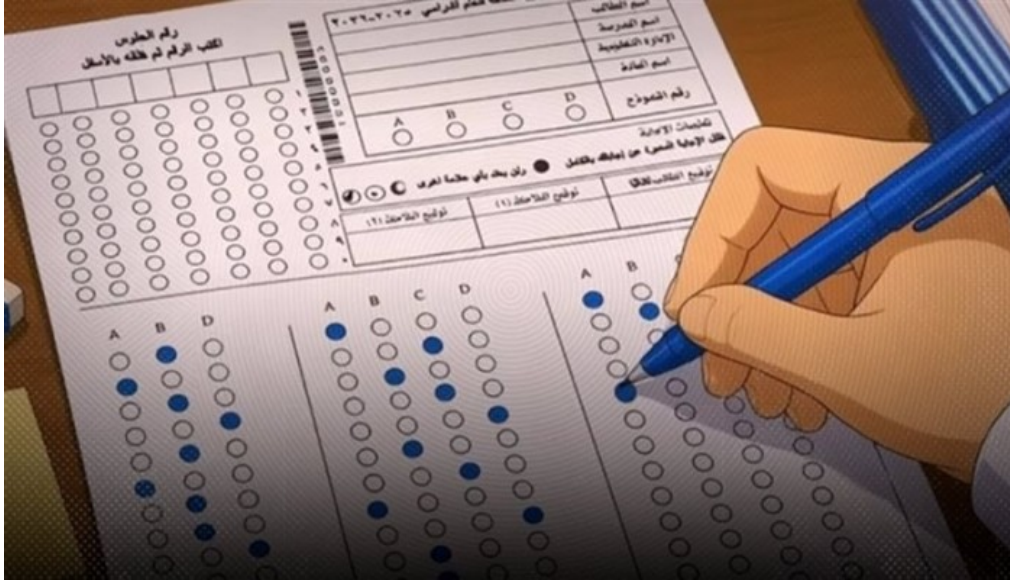


بقلم أزرق فقط □□ التعليم تحدد ضوابط إجابات الثانوية العامة وتحذر من أخطاء البابل شيت



الاثنين 1 يونيو 2026 02:30 م

أعلنت وزارة التربية والتعليم والتعليم الفني الضوابط الرسمية المنظمة لآلية الإجابة في امتحانات شهادة الثانوية العامة للعام الدراسي 2025/2026، عبر فيديو توعوي يستهدف طلاب الثانوية العامة قبل دخول اللجان، بهدف توضيح الطريقة الصحيحة للتعامل مع كراسات الإجابة وورقة البابل شيت والأسئلة المقالية، وتجنب الأخطاء التي قد تؤثر على التصحيح الإلكتروني أو تؤدي إلى فقدان درجات

وأكدت الوزارة أن امتحانات الثانوية العامة هذا العام ستواصل الاعتماد على النظام المزدوج في تقييم الطلاب، حيث تمثل الأسئلة المقالية نسبة 15% من إجمالي أسئلة المواد، بينما تمثل أسئلة الاختيار من متعدد نسبة 85%، مع استثناء المواد غير المضافة للمجموع، التي تقتصر أسئلتها بالكامل على نظام الاختيار من متعدد فقط، وفق الضوابط المعلنة للعام الدراسي الحالي

ضوابط كتابة البيانات وتظليل رقم الجلوس

شدت وزارة التربية والتعليم على أن التزام الطالب بكتابة بياناته الشخصية بشكل صحيح يمثل الخطوة الأولى لضمان سلامة ورقة الإجابة داخل منظومة التصحيح، حيث ألزمت الطلاب باستخدام القلم الجاف الأزرق فقط في كتابة البيانات وتظليل الإجابات، مع حظر استخدام القلم الرصاص أو أقلام الحبر السائل داخل كراسات الإجابة

وأوضحت الوزارة أن الطالب يجب أن يكتب رقم الجلوس في المكان المخصص له، ثم يظلل الدوائر المقابلة لكل رقم بدقة كاملة، لأن الاكتفاء بكتابة الرقم دون تظليل لا يحقق متطلبات القراءة الإلكترونية للورقة، وقد يتسبب في مشكلات عند فرز أوراق الإجابة أو ربطها ببيانات الطالب الرسمية

كما طالبت الوزارة الطلاب بمراجعة رمز نموذج الامتحان المطبوع على كراسة الأسئلة، سواء كان الرمز بالحروف العربية أ، ب، ج، د أو بالحروف الإنجليزية A, B, C, D، ومطابقته مع الرمز الموجود على ورقة البابل شيت، لأن اختلاف النموذج بين كراسة الأسئلة وورقة الإجابة يربك عملية التصحيح الإلكتروني وقد يؤثر مباشرة على نتيجة الطالب

وفيما يخص طلاب مدارس اللغات، أكدت التعليمات ضرورة إثبات لغة الاختبار في الخانة المخصصة لذلك، منعا لأي تداخل أثناء التصحيح أو التقييم، مع السماح للطلاب بالتعريب والإجابة باللغة العربية في الأسئلة المقالية الخاصة بالمواد العلمية والمترجمة، بما يضمن عدم الإضرار بالطالب بسبب لغة الصياغة أو طريقة التعبير

طريقة الإجابة في البابل شيت وتعديل الاختيار

حددت وزارة التربية والتعليم آلية واضحة للإجابة عن أسئلة الاختيار من متعدد داخل ورقة البابل شيت، حيث يجب على الطالب تظليل دائرة واحدة فقط تعبر عن الإجابة الصحيحة، على أن يكون التظليل كاملاً وواضحاً داخل حدود الدائرة، حتى تتمكن أجهزة التصحيح الإلكتروني من قراءة الاختيار بشكل صحيح

وحذرت الوزارة من التظليل الجزئي أو وضع علامة صح أو خطوط أو أي إشارات بديلة داخل الدوائر، مؤكدة أن هذه الطرق لن يعتد بها إلكترونياً، لأن نظام التصحيح يعتمد على قراءة الدائرة المظلة بالكامل، وليس على العلامات اليدوية التي قد يضعها الطالب ظناً منه أنها كافية لإثبات الإجابة

كما منعت الوزارة استخدام المزيل أو الكوريكتور داخل أوراق الإجابة، واعتبرت أن تعديل الإجابة يجب أن يتم بطريقة محددة، وهي وضع علامة X واضحة على الدائرة المراد إلغاؤها، ثم تظليل الدائرة الجديدة التي يختارها الطالب، حتى يستطيع المصحح أو النظام الإلكتروني التمييز بين الاختيار الملغى والاختيار المعتمد □

وأكدت التعليمات أن تظليل دائرتين في السؤال الواحد دون إلغاء إحدهما بطريقة صحيحة يؤدي إلى إلغاء درجة السؤال بالكامل، لأن ورقة الإجابة في هذه الحالة لا تقدم اختيارًا واحدًا واضحًا، وهو ما يجعل المسؤولية كاملة على الطالب في مراجعة إجاباته قبل تسليم الورقة للملاحظين داخل اللجنة □

وتشير هذه الضوابط إلى أن الوزارة تسعى لتقليل الأخطاء الشكلية التي قد يقع فيها الطلاب أثناء التوتر داخل الامتحان، لكنها في الوقت نفسه تحمل الطالب مسؤولية دقيقة في التعامل مع ورقة الإجابة، خاصة أن أي خطأ في التظليل أو النموذج أو رقم الجلوس قد ينعكس على التصحيح النهائي □

الأسئلة المقالية ومحظورات اللجان

في مسار الأسئلة المقالية، وجهت وزارة التربية والتعليم الطلاب إلى ضرورة كتابة الإجابة داخل المكان المخصص لها أسفل كل سؤال فقط، مع الالتزام بالوضوح والتحديد وعدم الخروج عن الإطار المقرر للإجابة، لأن المصحح لن يعتد بأي كتابة خارج المساحة المحددة داخل كراسة الإجابة □

وحذرت الوزارة الطلاب من الكتابة على ظهر الورقة أو استخدام الهوامش أو تدوين مسودات خارج المكان المخصص للإجابة، مؤكدة أن أي إجابة تكتب خارج الإطار المحدد لن تدخل في التقييم، حتى لو كانت مرتبطة بالسؤال، لأن التصحيح يعتمد على مساحات واضحة ومنظمة داخل كراسة الإجابة □

وشددت الوزارة على ضرورة مراجعة الطالب لجميع بياناته وإجاباته قبل تسليم ورقة الإجابة للملاحظين، لأن هذه المراجعة تمثل الفرصة الأخيرة لاكتشاف أخطاء التظليل أو كتابة رقم الجلوس أو تحديد نموذج الامتحان أو ترك سؤال دون إجابة، وهي أخطاء يمكن تجنبها بالهدوء والانتباه □

كما أكدت الوزارة تفعيل قانون مكافحة الغش داخل لجان الثانوية العامة، وحظرت تمامًا اصطحاب الهواتف المحمولة أو السماعات أو أجهزة التابلت أو أي أدوات إلكترونية يمكن استخدامها في الغش أو التصوير أو التواصل، معتبرة أن وجود هذه الوسائل داخل اللجنة يمثل مخالفة جسيمة حتى لو لم يستخدمها الطالب □

واعتبرت التعليمات أن وضع أي علامات مميزة على ورقة الإجابة تكشف هوية الطالب أو تميز ورقته عن غيره يعد مخالفة تؤدي إلى إلغاء الامتحان فورًا، لأن الوزارة تربط ذلك بمبدأ تكافؤ الفرص وسرية التصحيح ومنع أي محاولة للتأثير على نتيجة الطالب خارج القواعد الرسمية □

واختتمت وزارة التربية والتعليم رسالتها بدعوة طلاب الثانوية العامة إلى الالتزام الكامل بالتعليمات والاستفادة من الفيديو التوعوي قبل الامتحانات، مؤكدة أن سلامة الإجراءات داخل اللجنة تبدأ من معرفة الطالب بحقوقه وواجباته، وأن التعامل الصحيح مع البابل شيت والأسئلة المقالية يضمن وصول إجاباته إلى المصحح دون أخطاء شكلية قد تضع مجهوده □