



الثلاثاء ٢٥ ذو القعدة ١٤٤٧ هـ - 12 مايو 2026 م

## أخبار النافذة

ذروة الموجة الحارة اليوم.. الأرصاد تحذر من ارتفاع قباسي في درجات الحرارة 13 سؤالاً واجاباتها توضح الفرق بين هاتنا وكورونا.. وهل من داع للقلق؟ تعرف على الحديد في نسخة "نشأت حي بي تي 5.5" من رويوت "أوين إيه أي" ادرس لحظات نجاحك لتصبح أفضل نسخة من نفسك!ميدل إيست مونيتور || لا خيار أمام الخليج سوى الحوار مع إيران الآن ماذا يقول "أين خلدون" فيما يجري بالساحل الآن؟ عروبة مطاطية تحت القبة الحديدية استنساخ الفشل الأمريكي

□

Submit

Submit

- [الرئيسية](#)
- [الأخبار](#)
  - [اخبار مصر](#)
  - [اخبار عالمية](#)
  - [اخبار عربية](#)
  - [اخبار فلسطين](#)
  - [اخبار المحافظات](#)
  - [منوعات](#)
  - [اقتصاد](#)
- [المقالات](#)
- [تقارير](#)
- [الرياضة](#)
- [تراث](#)
- [حقوق وحرثات](#)
- [التكنولوجيا](#)
- [المزيد](#)
  - [دعوة](#)
  - [التممة البشرية](#)
  - [الأسرة](#)
  - [ميديا](#)

[الرئيسية](#) « [تقارير](#)

هورن ريفيو || تحليل إغلاق جنوب السودان للقاعدة المصرية في باجك





الثلاثاء 12 مايو 2026 09:30 م

يكشف الباحث تسيجاب أماري في مستهل تحليله عن تحوّل استراتيجي مهم داخل معادلات القرن الأفريقي، بعدما اتجهت جوبا نحو إغلاق القاعدة المصرية في منطقة باجاك الواقعة بولاية أعالي النيل، وهي منطقة تحمل تاريخاً عسكرياً وسياسياً معقداً بسبب ارتباطها السابق بقوات الحركة الشعبية المعارضة بقيادة رباك مشار. ويكتسب الموقع حساسية استثنائية لقربه من الحدود الإثيوبية والسودانية ومن الروافد المغذية للنيل الأزرق وسد النهضة الإثيوبي.

وأشار هورن ريفيو إلى أن تقارير تعود إلى عام 2020 تحدثت عن اهتمام مصري بإنشاء وجود عسكري في باجاك لمراقبة التحركات المرتبطة بأزمة سد النهضة، رغم نفي حكومة جنوب السودان تلك الأنباء آنذاك. لكن قرار الإغلاق العاجل الذي تداولته تقارير إعلامية أخيراً يعكس، وفق التحليل، وجود نشاط أمني أو عسكري مصري تطور تدريجياً خلال السنوات الماضية قبل أن تقرر جوبا إنهاءه بصورة حاسمة.

## تحولات التوازن بين القاهرة وأديس أبابا

حاولت جنوب السودان لسنوات الحفاظ على توازن دقيق بين القاهرة وأديس أبابا، إذ دعمت إثيوبيا تاريخياً حركات التحرر في جنوب السودان وقدمت دعماً سياسياً وأمنياً متواصلاً، بينما عززت مصر علاقاتها مع جوبا عبر مشروعات البنية التحتية والتعاون الأمني والدبلوماسي.

وبرى التحليل أن إغلاق قاعدة باجاك يعكس ميلاً أوضح نحو إثيوبيا، خاصة مع اكتمال تشغيل سد النهضة وتزايد قدرته الكهربائية، بالتزامن مع خطط إثيوبية لتوسيع مشروعات السدود على حوض النيل الأزرق. وتنتظر أديس أبابا إلى أي وجود عسكري مصري قرب حدودها الغربية باعتباره تهديداً مباشراً في مرحلة شديدة الحساسية ترتبط بأمن السد ومكانته الاستراتيجية.

ودفعت اعتبارات داخلية رئيس جنوب السودان سلفاً كبير إلى إعادة حساباته الإقليمية، إذ باتت إثيوبيا تفضّل استقرار جنوب السودان اقتصادياً وأمنياً عبر شبكات التجارة والطرق والبنية التحتية بدلاً من إدارة النفوذ عبر الفصائل المسلحة. ويبرز ضمن هذا التوجه مشروع ممر جامبيل - باجاك - بالوش الذي يربط غرب إثيوبيا بالبنية النفطية في جنوب السودان.

## سد النهضة يعيد رسم خريطة النفوذ

عزز انضمام جنوب السودان إلى الاتفاقية الإطارية التعاونية لدول حوض النيل مكانة إثيوبيا الإقليمية، بعدما دخلت الاتفاقية حيز التنفيذ في أكتوبر 2024 عقب مصادقة ست دول منع، بينها جنوب السودان. وتحدث هذه الاتفاقية الأسس التقليدية التي اعتمدت عليها مصر تاريخياً في إدارة ملف مياه النيل.

ويضع التحليل قرار إغلاق القاعدة ضمن تراجع فاعلية استراتيجية مصر الإقليمية التي سعت منذ عام 2020 إلى بناء شبكة نفوذ عسكري وأمني حول إثيوبيا عبر البحر الأحمر والقرن الأفريقي. وشملت هذه الاستراتيجية تعزيز الوجود العسكري المصري في الصومال، وتطوير تفاهمات لوجستية مع إريتريا، وتوسيع الحضور البحري في جيبوتي، إلى جانب التنسيق العسكري مع الجيش السوداني خلال الحرب الجارية.

لكن الكاتب يرى أن إثيوبيا ما تزال تمتلك أفضلية جغرافية وسياسية داخل عمق حوض النيل بسبب قربها الجغرافي وعلاقاتها التاريخية وتأثيرها المباشر في دول المنبع، بينما تواجه مصر صعوبة متزايدة في فرض نفوذ طويل المدى داخل المناطق الداخلية للقرن الأفريقي.

يعتبر التحليل أن قرار جوبا يعكس توجهاً إقليمياً أوسع داخل القرن الأفريقي يرفض تحويل أراضي الدول إلى ساجات صراع بالوكالة أو منصات عسكرية دائمة لقوى خارجية. وبدأت حكومات المنطقة تنظر إلى الوجود العسكري الأجنبي باعتباره عبئاً سياسياً قد يجرها إلى صراعات إقليمية لا تحقق لها استقراراً دائماً.

ولا يعني القرار، وفق الكاتب، انهيار العلاقات المصرية الجنوب سودانية، لكنه يشير إلى انكماش قدرة القاهرة على توسيع نفوذها داخل العمق الاستراتيجي لحوض النيل في توقيت بالغ الحساسية بالنسبة لملف سد النهضة.

ويطرح التحليل فكرة إنشاء مجلس أممي ثلاثي مستقبلي يضم جنوب السودان وإثيوبيا والسودان بعد انتهاء الحرب، بهدف إدارة أمن الحدود ومنع تحركات الجماعات المسلحة وتنظيم الوجود العسكري الخارجي عبر آليات إقليمية مشتركة.

ويخلص الكاتب إلى أن مستقبل القرن الأفريقي لن تصنعه القواعد العسكرية أو سياسات الاحتواء، بل ستحدده قدرة دول المنطقة على تحويل التنافس الجغرافي إلى تعاون مؤسسي طويل الأمد. ويرى أن خطوة جوبا في باجك تكشف بوضوح الاتجاه الذي قررت الدولة السير نحوه في المرحلة المقبلة.

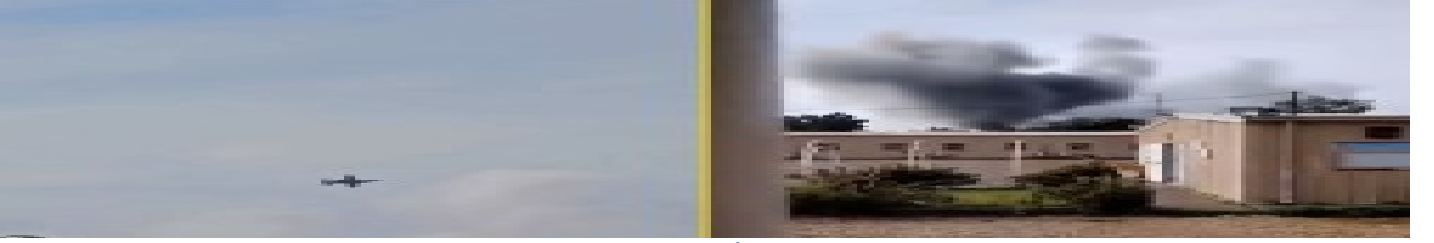
[/https://hornreview.org/2026/05/11/analyzing-south-sudans-closure-of-the-egyptian-base-at-pagak](https://hornreview.org/2026/05/11/analyzing-south-sudans-closure-of-the-egyptian-base-at-pagak)

### اخبار المحافظات



[بالصور: إصابة 18 طالبة في حادث أنوبيس بطريق الصعيد الحر بالمنيا](#)  
الخميس 9 أبريل 2026 11:20 م

### اخبار المحافظات



[الدفاع العراقية: استشهاد 7 من مقاتلينا وإصابة 13 بالأنبار بغارات أمريكية](#)  
الأربعاء 25 مارس 2026 04:00 م

### مقالات متعلقة

ق فارملا عطق دض تاغلابى لإ ق لعم ربوطا ع ورشم ن م ..ريجهت ططخمو يريخ ف قون يي "يايطبط ف قو" لينم

منيل "وقف طيطباي" بن وقف خيري ومخطط تهجير.. من مشروع تطوير معلق إلى بلاغات ضد قطع المرافق  
طاسولاً قريشلا؛ ض رلاي ف "لليئارسا ق" لود ن لانايتي ي باكا هك يامو نوسلراك ركاة || تسوبن طنشواو

ندرلاو رصمو ايكروتول يئارسا نيب تاقلعلا عيبطله يكييرما ةطاسو || تونرجا توعيد

يديعوت أحنوت || وساطة أمريكية لتطبيع العلاقات بين إسرائيل وتركيا ومصر والأردن

؟رصمت لاف اذام .. ل يئارسا بي كييرم لا ريفسلا تا حيرصت نم ةبيرع ب صغ ةجوم .. "تارفلأى إلى ل يئلا نم"

"من النيل إلى الفرات" .. موجة غضب عربية من تصريحات السفير الأمريكي بإسرائيل... ماذا قالت مصر؟

- [التكنولوجيا](#)
- [دعوة](#)
- [التمنية البشرية](#)
- [الأسرة](#)
- [مديا](#)
- [الأخبار](#)
- [المقالات](#)
- [تقارير](#)
- [الرياضة](#)
- [تراث](#)
- [حقوق وحریات](#)

□

- [f](#)
- [t](#)
- [v](#)
- [y](#)
- [i](#)
- [r](#)

إشترك

ادخل بريدك الإلكتروني

جميع الحقوق محفوظة لموقع نافذة مصر © 2026